



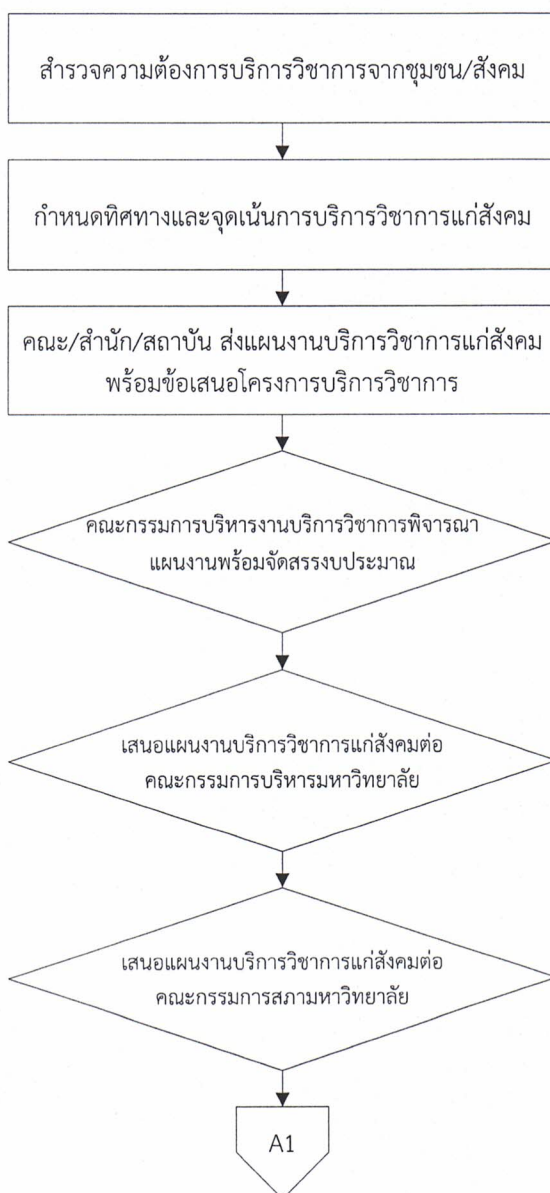
รวมคู่มือ ช้อบบังคับ ระเบียบ ประกาศ
สถาบันวิจัยและพัฒนา มหาวิทยาลัยราชภัฏเพชรบูรณ์

(พ.ศ. 2559)

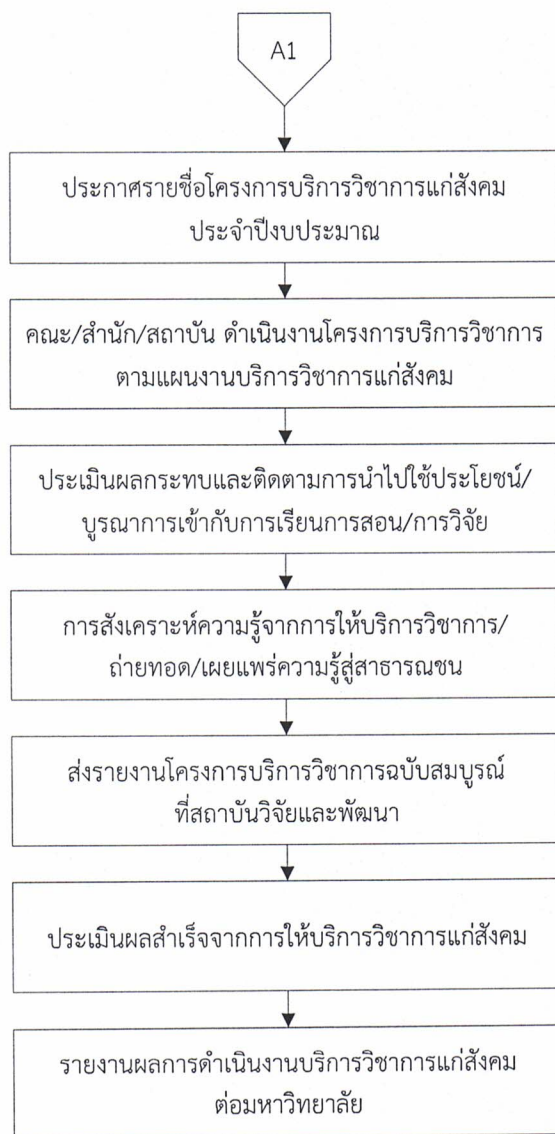
สถาบันวิจัยและพัฒนา มหาวิทยาลัยราชภัฏเพชรบูรณ์

Research and Development Institute Phetchabun Rajabhat University

ระบบและกลไกการบริการทางวิชาการแก่สังคม



ระบบและกลไกการบริการทางวิชาการแก่สังคม (ต่อ)



กลไกวิธีปฏิบัติงาน

จากผังกระบวนการทำงานข้างต้น มีรายละเอียดแต่ละขั้นตอน ดังนี้

ลำดับ	วิธีปฏิบัติงาน	รายละเอียดของงาน	ผู้รับผิดชอบ
1	สำรวจความต้องการ บริการวิชาการจากชุมชน/ สังคม	สร้างแบบสำรวจความต้องการเพื่อสำรวจ ความต้องการการรับบริการวิชาการจาก ชุมชนและสังคม	สถาบันวิจัยและพัฒนา คณะ 5 คณะ
2	กำหนดทิศทางและจุดเน้น การบริการวิชาการแก่ สังคม	จัดการประชุมผู้มีส่วนได้ส่วนเสียเพื่อกำหนด กลุ่มเรื่องและวางแผนงานบริการวิชาการแก่ สังคมเพื่อใช้เป็นทิศทางและจุดเน้นสำหรับ การให้บริการทางวิชาการแก่สังคม	สถาบันวิจัยและพัฒนา คณะ 5 คณะ
3	คณะ/สำนัก/สถาบัน ส่งแผนงานบริการวิชาการ สังคมพร้อมข้อเสนอ โครงการบริการวิชาการ	คณะ/สำนัก/สถาบัน จัดทำแผนงานบริการ วิชาการแก่สังคมของคณะพร้อมเขียนข้อเสนอ โครงการบริการวิชาการตามแบบฟอร์มที่ สถาบันวิจัยและพัฒนา กำหนดเพื่อขอรับการ พิจารณาสนับสนุนงบประมาณ	สถาบันวิจัยและพัฒนา คณะ 5 คณะ
4	คณะกรรมการบริหารงาน บริการวิชาการพิจารณา แผนงานบริการวิชาการแก่ สังคมพร้อมจัดสร งงบประมาณ	จัดการประชุมคณะกรรมการบริหารงาน บริการวิชาการเพื่อพิจารณาแผนงานบริการ วิชาการแก่สังคมพร้อมจัดสรรงบประมาณ	คณะกรรมการ บริหารงานบริการ วิชาการ สถาบันวิจัยและพัฒนา
5	เสนอแผนงานบริการ วิชาการแก่สังคมต่อ คณะกรรมการบริหาร มหาวิทยาลัย	สถาบันวิจัยและพัฒนา รวบรวมแผนงาน บริการวิชาการแก่สังคมของทุกคณะเพื่อ จัดทำเป็นแผนงานบริการวิชาการแก่สังคม มหาวิทยาลัยราชภัฏเพชรบูรณ์ เสนอต่อคณะ กรรมการบริหารมหาวิทยาลัยเพื่อขอความ เห็นชอบ	สถาบันวิจัยและพัฒนา
6	เสนอแผนงานบริการ วิชาการแก่สังคมต่อ คณะกรรมการสภา มหาวิทยาลัย	สถาบันวิจัยและพัฒนา เสนอแผนงานบริการ วิชาการแก่สังคม มหาวิทยาลัยราชภัฏ เพชรบูรณ์ เสนอต่อคณะกรรมการสภา มหาวิทยาลัยเพื่อขอความเห็นชอบ	สถาบันวิจัยและพัฒนา
7	ประกาศรายชื่อโครงการ บริการวิชาการแก่สังคม ประจำปีงบประมาณ	7.1 จัดทำประกาศรายชื่อโครงการบริการ วิชาการแก่สังคมที่ได้รับงบประมาณสนับสนุน เสนอต่ออธิการบดีฯ ลงนาม 7.2 จัดทำบันทึกส่งประกาศฯ ให้คณะ/ สำนัก/สถาบัน	สถาบันวิจัยและพัฒนา

ลำดับ	วิธีปฏิบัติงาน	รายละเอียดของงาน	ผู้รับผิดชอบ
8	คณะ/สำนัก/สถาบัน ดำเนินงานโครงการบริการ วิชาการแก่สังคม	คณะ/สำนัก/สถาบัน ขออนุมัติและจัด โครงการบริการวิชาการตามกำหนดการใน แผนงานบริการวิชาการแก่สังคม	ผู้รับผิดชอบโครงการ ตามรายชื่อในประกาศฯ
9	ประเมินผลกระทบและ ติดตามการนำไปใช้ ประโยชน์และบูรณาการ โครงการบริการวิชาการ เข้ากับการเรียนการสอน/ การวิจัย/การเรียนการ สอนและการวิจัย	9.1 ประเมินผลกระทบและติดตามการ นำไปใช้ประโยชน์หลังจากการดำเนินงาน โครงการเสร็จสิ้นแล้ว 9.2 บูรณาการโครงการบริการวิชาการเข้า กับการเรียนการสอน/การวิจัย/การเรียนการ สอนและการวิจัย	ผู้รับผิดชอบโครงการ ตามรายชื่อในประกาศฯ
10	ถอดความรู้จากการ ให้บริการวิชาการแก่สังคม ถ่ายทอด/เผยแพร่ความรู้สู่ สาธารณชน	ถอดองค์ความรู้ที่ได้จากการบริการวิชาการส่ง ที่สถาบันวิจัยและพัฒนาถ่ายทอดความรู้จาก การสังเคราะห์สู่บุคคลภายในและเผยแพร่ ออกสู่ภายนอก	ผู้รับผิดชอบโครงการ ตามรายชื่อในประกาศฯ สถาบันวิจัยและพัฒนา
11	ส่งรายงานผลการดำเนิน โครงการบริการวิชาการ ฉบับสมบูรณ์	ส่งรายงานผลการดำเนินโครงการบริการ วิชาการฉบับสมบูรณ์ จำนวน 3 เล่ม แผ่น บันทึกข้อมูล 1 แผ่น ที่สถาบันวิจัยและพัฒนา	ผู้รับผิดชอบโครงการ ตามรายชื่อในประกาศฯ
12	ประเมินผลสำเร็จจากการ ให้บริการวิชาการแก่สังคม	12.1 ประเมินผลสำเร็จของการดำเนินงาน โครงการบริการวิชาการทั้งด้านผลกระทบ/ ประโยชน์ที่เกิดขึ้นต่อกลุ่มเป้าหมาย 12.2 ประเมินความสำเร็จของการบูรณาการ เข้ากับการเรียนการสอนและการวิจัย	ผู้รับผิดชอบโครงการ ตามรายชื่อในประกาศฯ
13	รายงานผลการดำเนินงาน บริการวิชาการแก่สังคมต่อ มหาวิทยาลัย	รายงานผลการดำเนินงานบริการวิชาการแก่ สังคมในภาพรวมทั้งหมดของมหาวิทยาลัยต่อ คณะกรรมการบริหารมหาวิทยาลัยราชภัฏ เพชรบูรณ์	สถาบันวิจัยและพัฒนา